

# EXPOSÉ



**FREDERSDORFER STRAÙE 35, 15370 FREDERSDORF-VOGELSDORF**

**OBJEKTART:** Einfamilienhaus – Typ Stadthaus

**EFFIZIENZ:** Energie-Effizienzklasse B

**BAUJAHR:** 2016

**ZUSTAND:** neu erbaut (Erstbezug kurzfristig)

**KAUFPREIS:** 479.000,00 €

**WOHNFLÄCHE:** ca. 155 m<sup>2</sup>

**GRUNDSTÜCKSFLÄCHE:** ca. 1.326 m<sup>2</sup>

■ *FREDERSDORFER STRAÙE 35, 15370 FREDERSDORF-VOGELSDORF*

## Ausstattung

- zentrale Komfort Be- und Entlüftungsanlage mit Wärmerückgewinnung
- Gasheizungsanlage
- Fußbodenheizung mit Einzelraumregulierung im gesamten Haus
- 3-fach verglaste Premiumfenster  $U_G$  0,6 W/m<sup>2</sup>K
- elektrische Rollläden im ganzen Haus
- Wannenbad mit Dusche
- Gäste-Bad inklusive Dusche
- hochwertige Design Innentreppe
- komplette Zaunanlage inklusive Pforte und elektrischem Schiebetor
- 2 Stellplätze, Eingangspodest, Zuwegung sowie Terrasse
- Kaminzug / Schornstein

■ *FREDERSDORFER STRASSE 35, 15370 FREDERSDORF-VOGELSDORF*

## Objektbilder



Radebrück 13, 15345 Altlandsberg / OT Bruchmühle



■ *FREDERSDORFER STRAÙE 35, 15370 FREDERSDORF-VOGELSDORF*

## Objektbilder

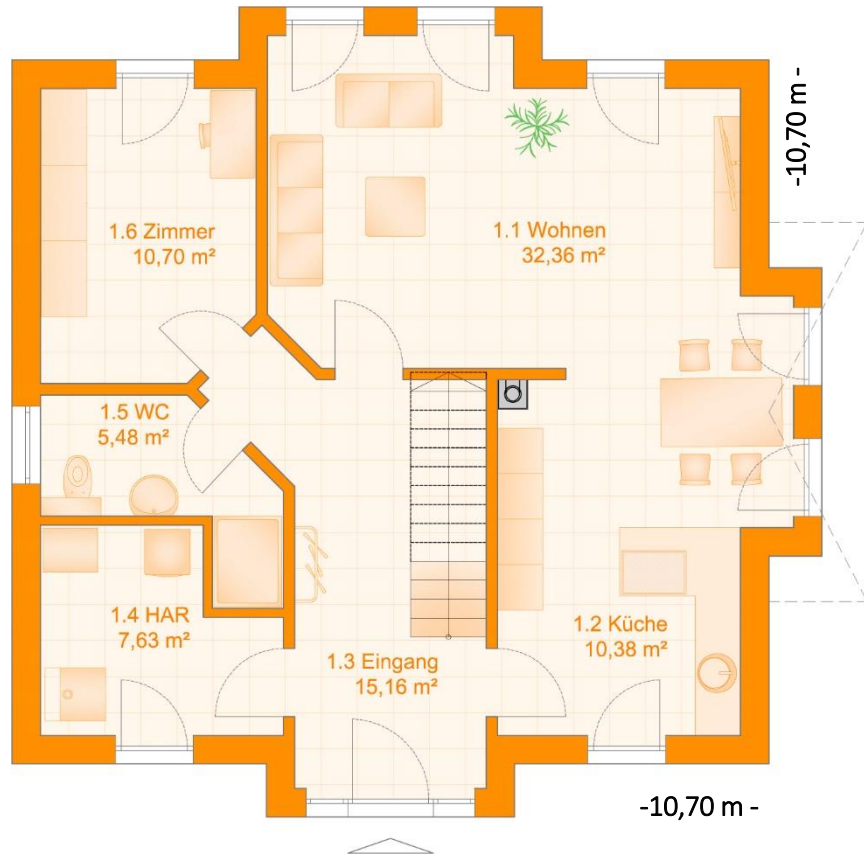


Radebrück 13, 15345 Altlandsberg / OT Bruchmühle

■ **FREDERSDORFER STRAÙE 35, 15370 FREDERSDORF-VOGELSDORF**

## Grundrisse

Erdgeschoss



Obergeschoss



■ **FREDERSDORFER STRAÙE 35, 15370 FREDERSDORF-VOGELSDORF**

## **WIR ÜBER UNS**

Ihr Traumhaus wartet auf Sie.

Besuchen Sie uns in einem unserer Musterhäuser (siehe [www.markon-haus.de](http://www.markon-haus.de)) oder am Firmensitz in

**15345 Altlandsberg / OT Bruchmühle, Radebrück 13.**

**Telefon: 033439 919-39**

## **AM FIRMENSITZ SIND WIR FÜR SIE DA**

Montag bis Freitag            7.00 - 18.00 Uhr

Samstag und Sonntag        11.00 - 16.00 Uhr

## **VEREINBAREN SIE NOCH HEUTE EINEN TERMIN**

Wir begleiten Sie bis zum Notar und letztendlich zur Hausübergabe, somit können Sie entspannt und voller Vorfreude einziehen.

Wir freuen uns auf Ihren Besuch

*Ihr Team von markon-haus*